

2 - Modifier les partitions avec Gparted

Reorganiser les partitions

- Gparted

Gparted

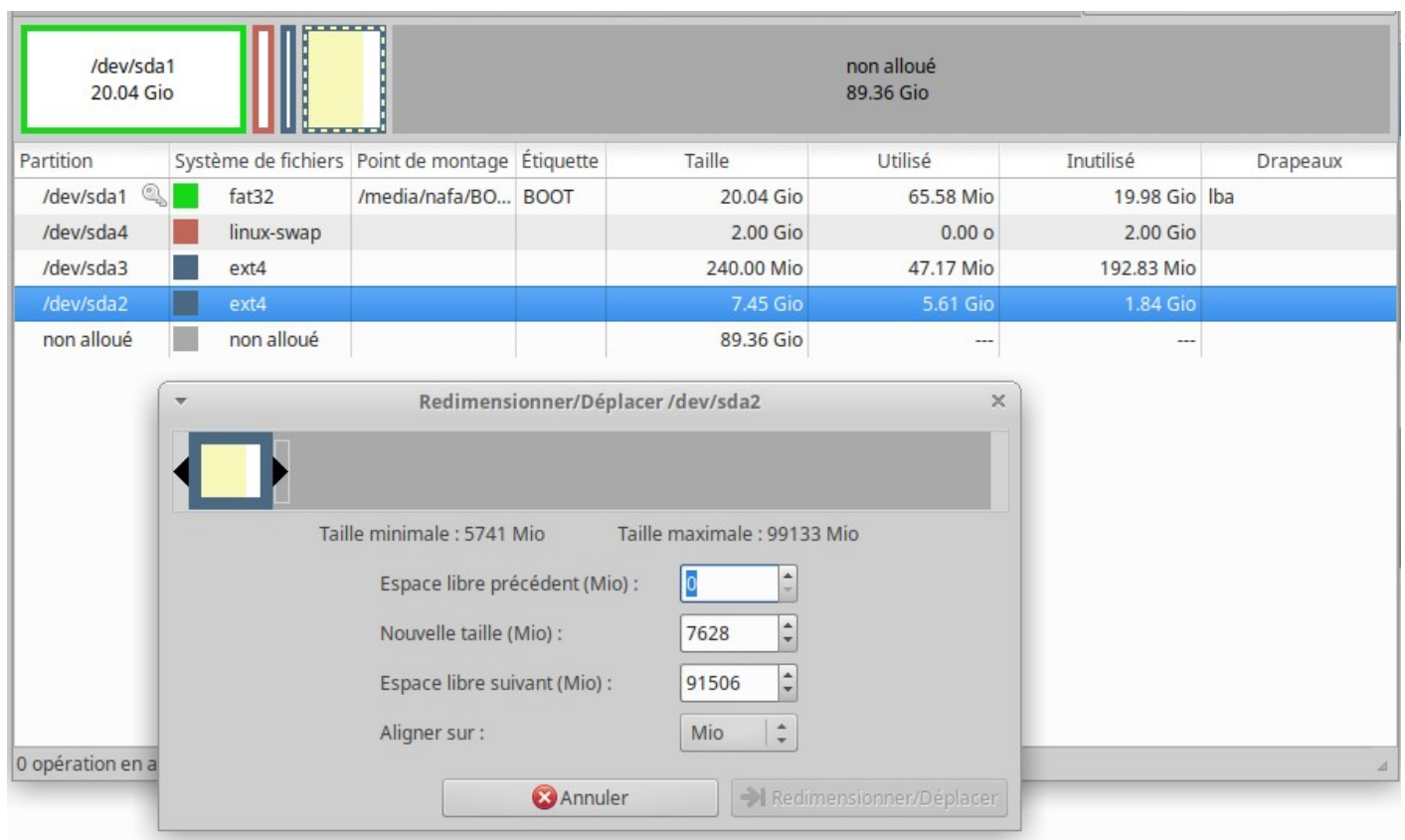
L'utilisation de Gparted pour cette operation va se diviser en 2 etapes

- 1) faire glisser les 2 partitions ainsi que la swap a l'extreme droite du volume.
- 2) redimensionner la partition BOOT qui contient l'espace de partage coté OS asiair.

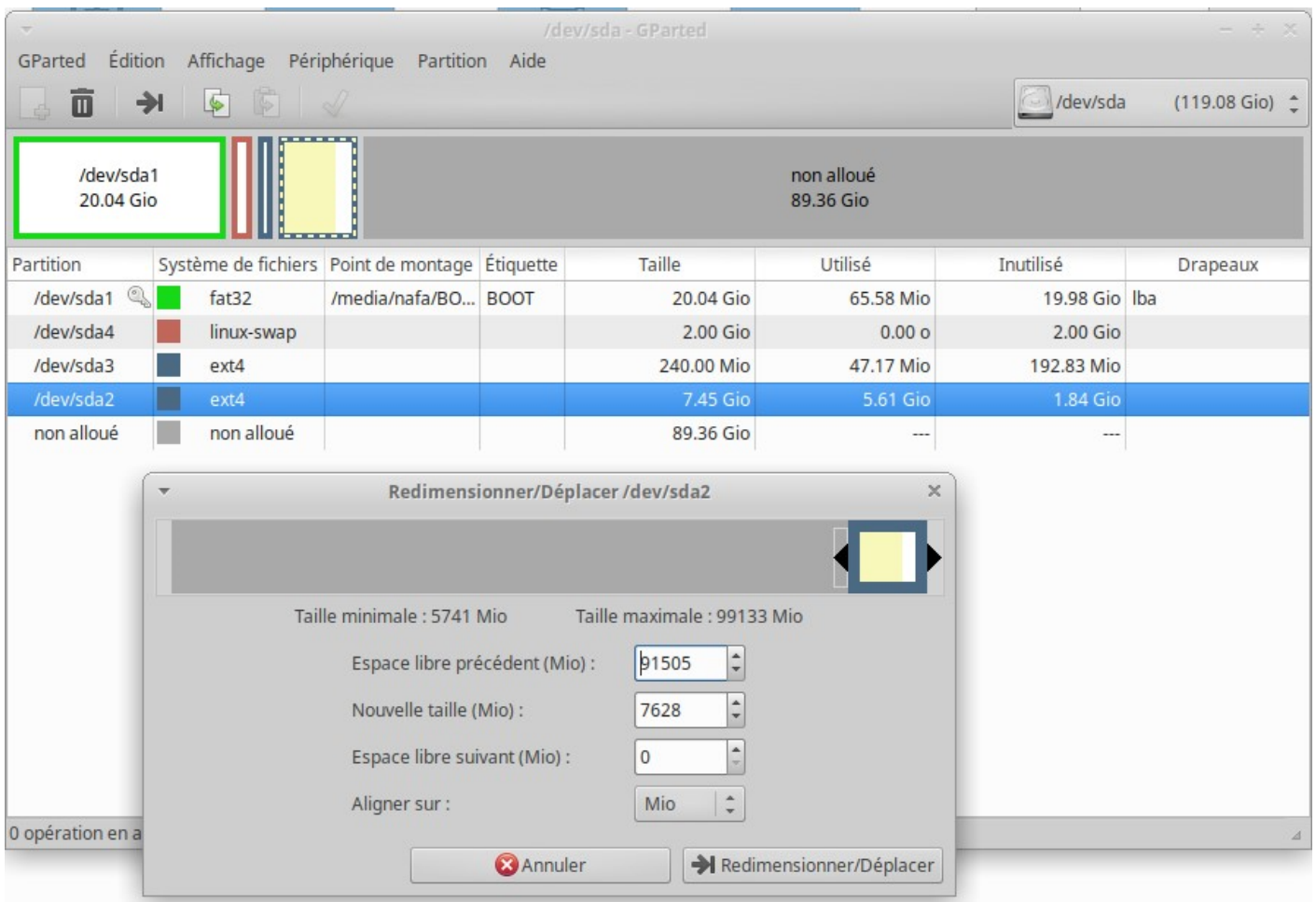
1) Etape Repartition

Demonter les 2 disques "ext4" et le disque "swap" pour permettre leur déplacement (clic droit demonter)

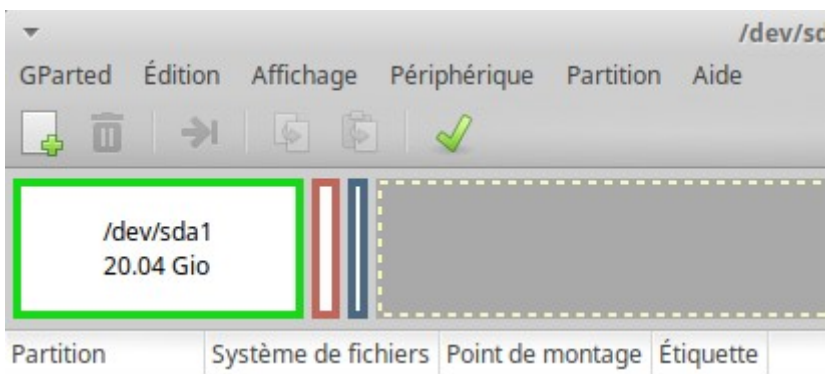
ensuite clic droit sur l'un des disques et selectionner redimensionner, on obtient la page suivante :



on fait ensuite glisser vers la droite la partition :




puis cliquer sur le bouton Redimensionner et valider l'operation en cliquant sur la crosse verte



Repetez ce processus pour le deuxième disque ext4 ainsi que la swap, on obtient alors l'image suivante :

/dev/sda - GParted

GParted Édition Affichage Périphérique Partition Aide

 /dev/sda (119.08 Gio)

/dev/sda1
20.04 Gio

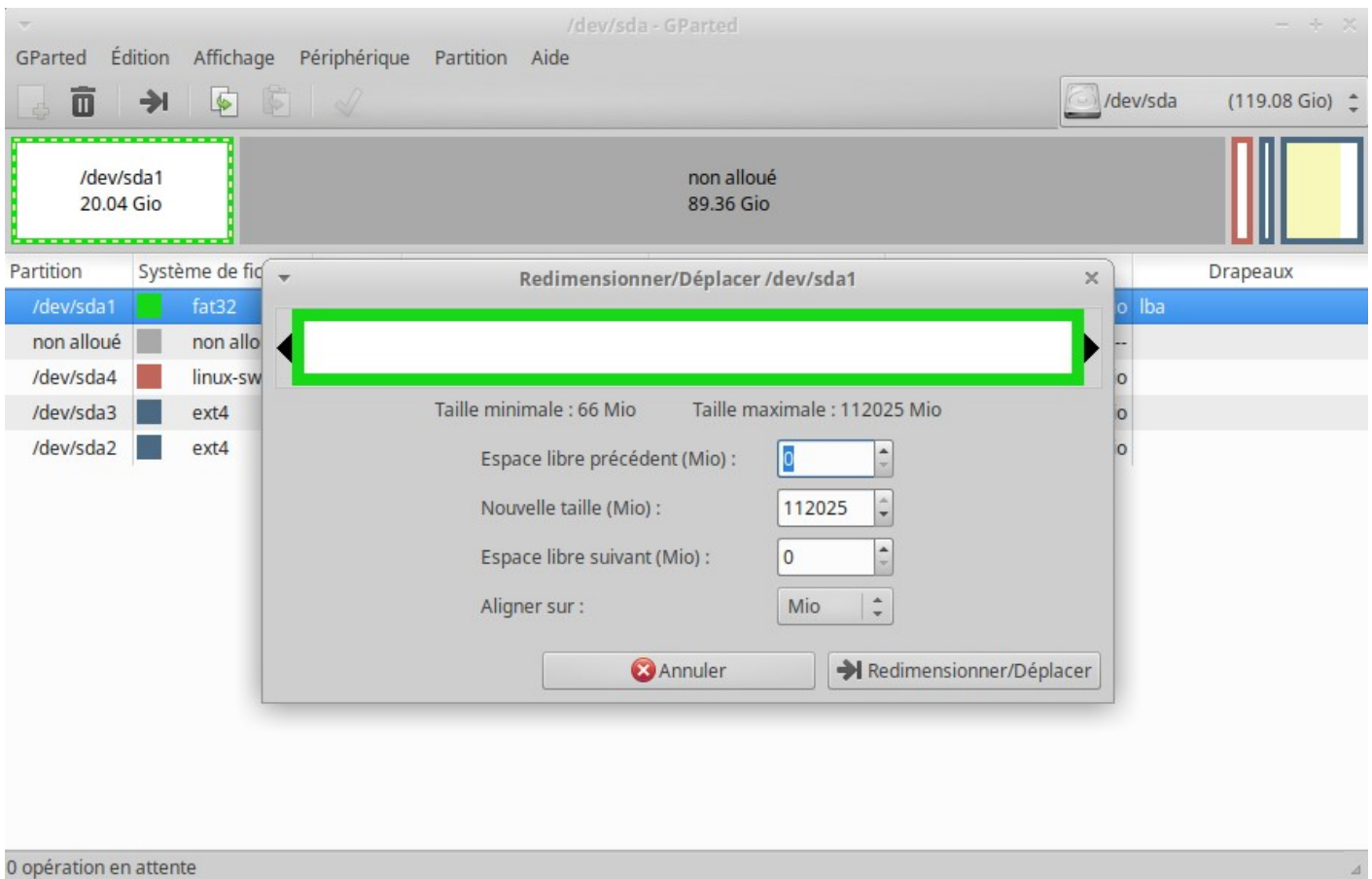
non alloué
89.36 Gio

| Partition | Système de fichiers | Point de montage | Étiquette | Taille | Utilisé | Inutilisé | Drapeaux |
|------------|---------------------|-------------------|-----------|------------|-----------|------------|----------|
| /dev/sda1 | fat32 | /media/nafa/BO... | BOOT | 20.04 Gio | 65.78 Mio | 19.97 Gio | lba |
| non alloué | non alloué | | | 89.36 Gio | --- | --- | |
| /dev/sda4 | linux-swap | | | 2.00 Gio | 0.00 o | 2.00 Gio | |
| /dev/sda3 | ext4 | | | 240.00 Mio | 47.17 Mio | 192.83 Mio | |
| /dev/sda2 | ext4 | | | 7.45 Gio | 5.61 Gio | 1.84 Gio | |

0 opération en attente

2) Etape redimensionnement

Notre disque BOOT est alors accolé a la partie non allouée, on va pouvoir redimensionner BOOT.



cliquer ensuite sur redimensionner et valider, on obtient alors la repartition suivante :

