

Gparted

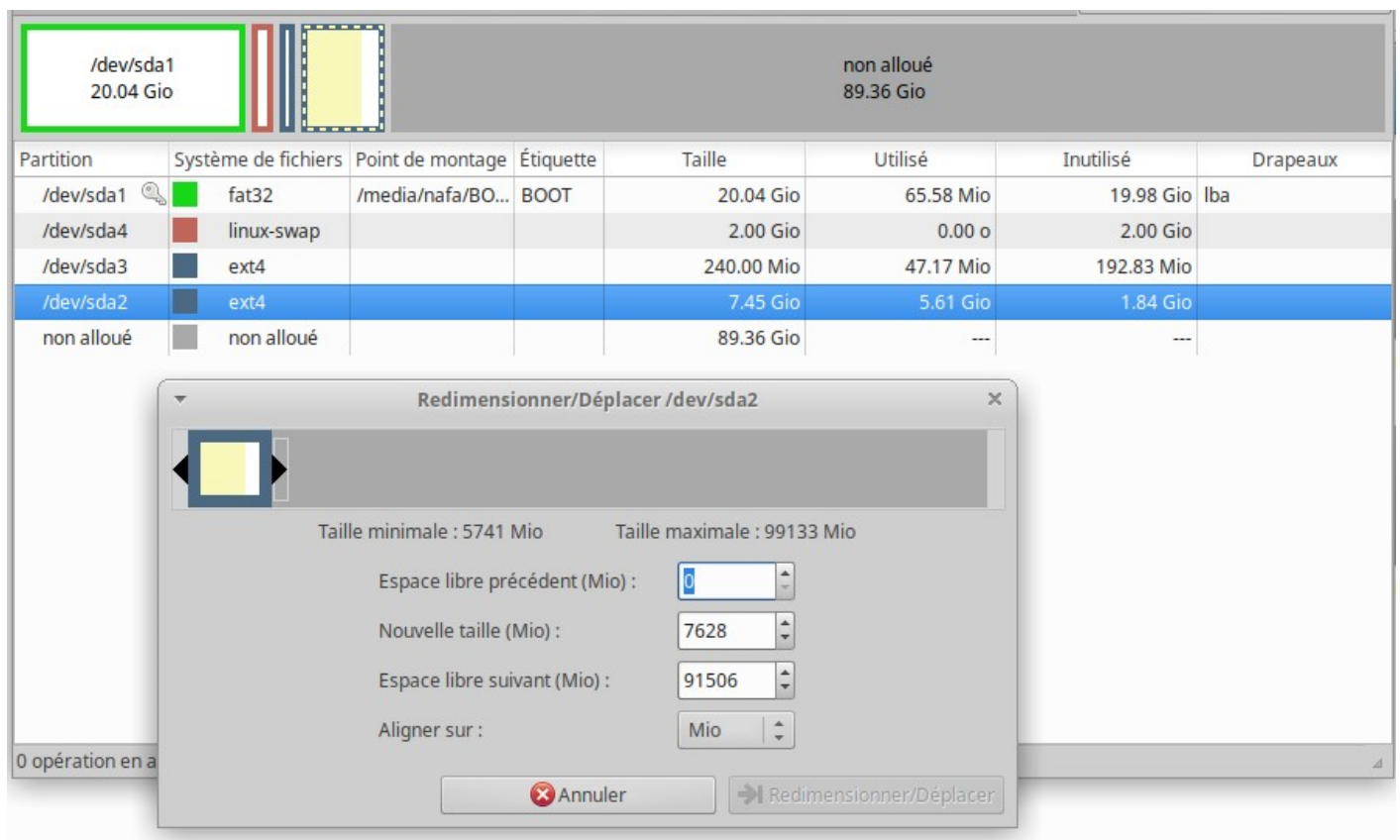
L'utilisation de Gparted pour cette operation va se diviser en 2 etapes

- 1) faire glisser les 2 partitions ainsi que la swap a l'extreme droite du volume.
- 2) redimensionner la partition BOOT qui contient l'espace de partage coté OS asiair.

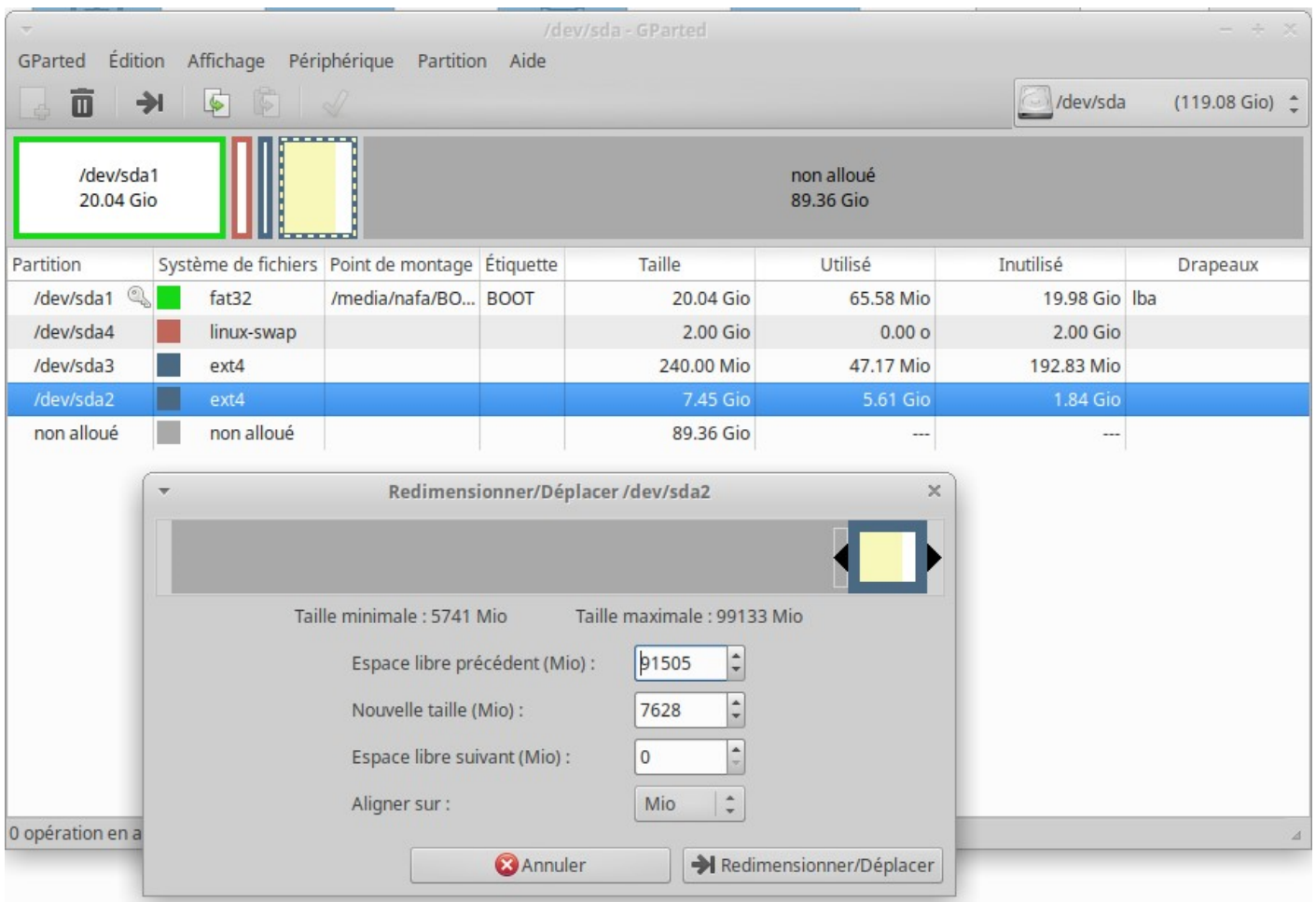
1) Etape Repartition

Demonter les 2 disques "ext4" et le disque "swap" pour permettre leur déplacement (clic droit demonter)

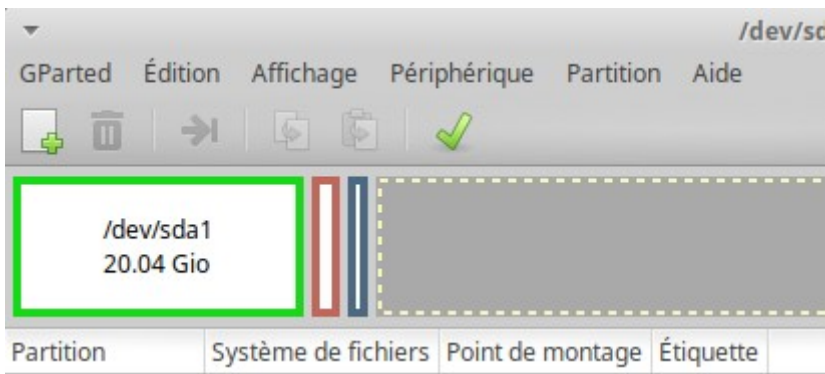
ensuite clic droit sur l'un des disques et selectionner redimensionner, on obtient la page suivante :



on fait ensuite glisser vers la droite la partition :




puis cliquer sur le bouton Redimensionner et valider l'operation en cliquant sur la crosse verte



Repetier ce processus pour le deuxieme disque ext4 ainsi que la swap, on obtient alors l'image suivante :

/dev/sda - GParted

GParted Édition Affichage Périphérique Partition Aide

 /dev/sda (119.08 Gio)

/dev/sda1
20.04 Gio

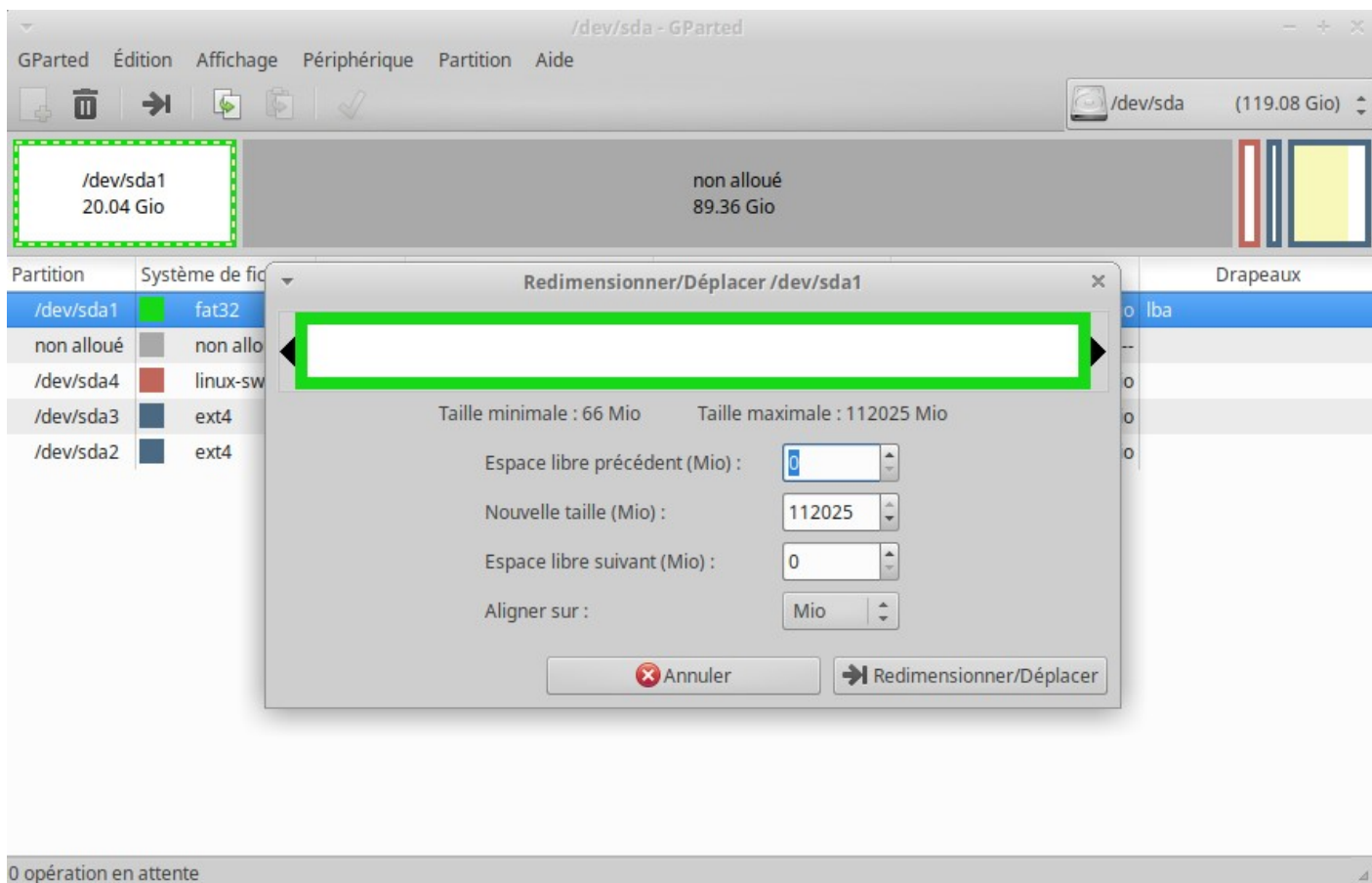
non alloué
89.36 Gio

Partition	Système de fichiers	Point de montage	Étiquette	Taille	Utilisé	Inutilisé	Drapeaux
/dev/sda1	fat32	/media/nafa/BO...	BOOT	20.04 Gio	65.78 Mio	19.97 Gio	lba
non alloué	non alloué			89.36 Gio	---	---	
/dev/sda4	linux-swap			2.00 Gio	0.00 o	2.00 Gio	
/dev/sda3	ext4			240.00 Mio	47.17 Mio	192.83 Mio	
/dev/sda2	ext4			7.45 Gio	5.61 Gio	1.84 Gio	

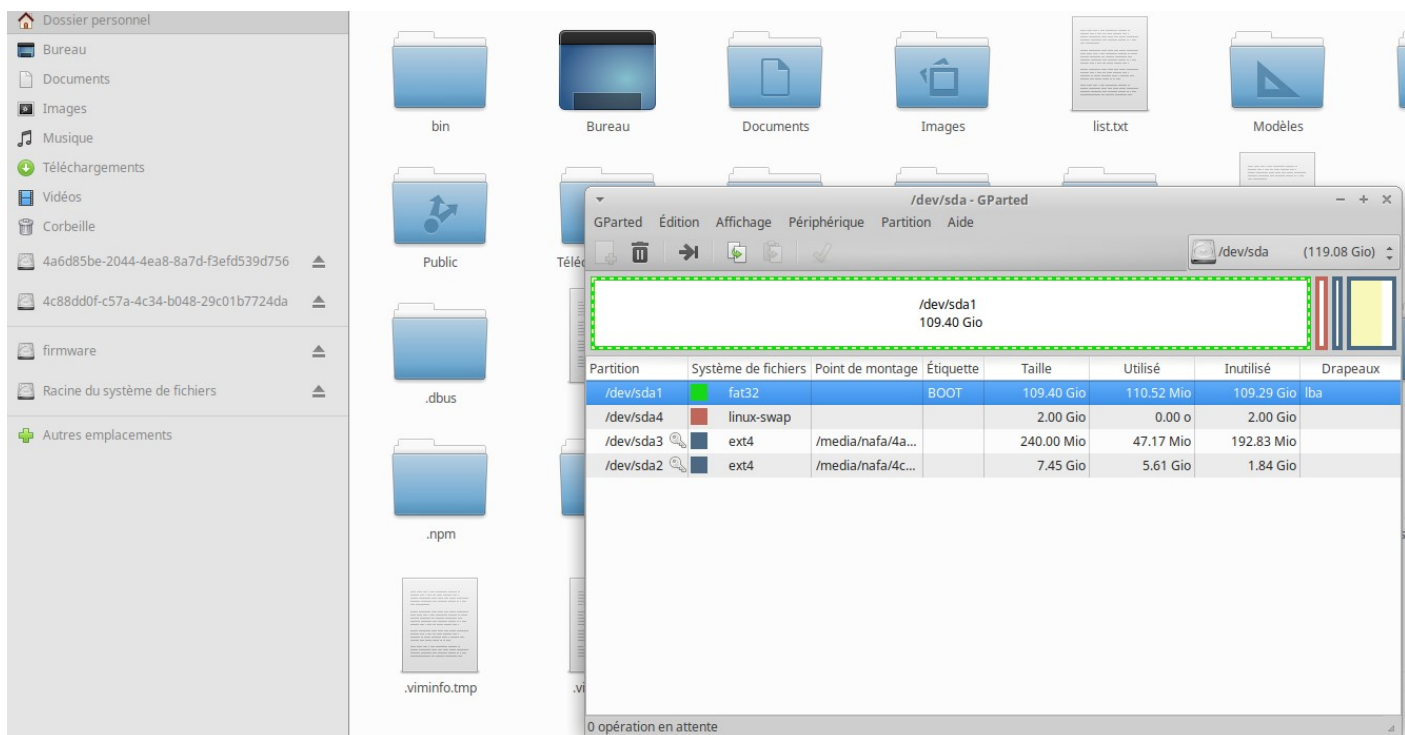
0 opération en attente

2) Etape redimensionnement

Notre disque BOOT est alors accolé a la partie non allouée, on va pouvoir redimensionner BOOT.



cliquer ensuite sur redimensionner et valider, on obtient alors la repartition suivante :



Revision #4

Created 7 December 2023 10:39:22 by Julien Haener

Updated 7 December 2023 15:11:21 by Julien Haener