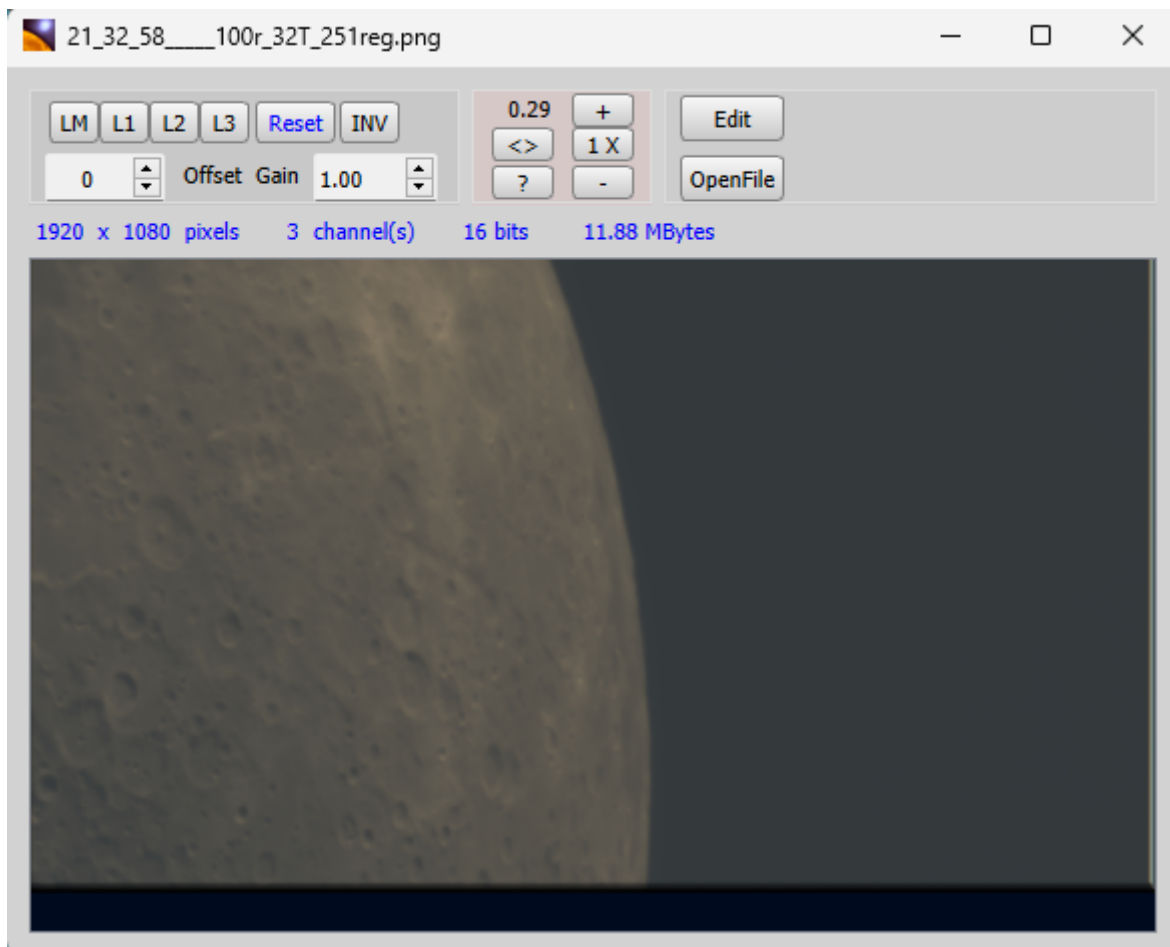


# Traitement image lunaire dans astrosurface

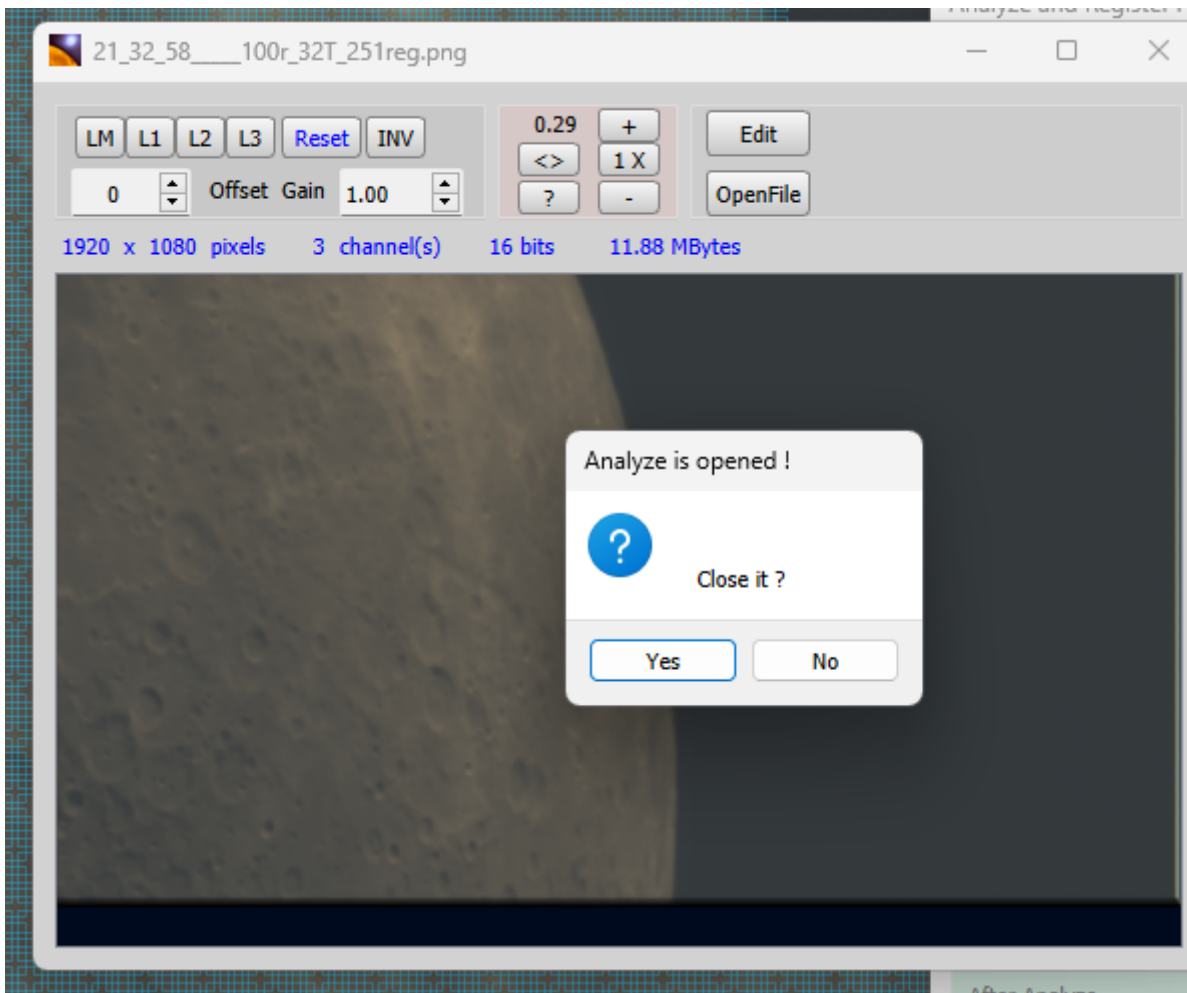
apres avoir fait les opérations de prétraitement expliquée précédemment

le logiciel affiche l'image comme ci-dessous



cliquez sur **Edit**

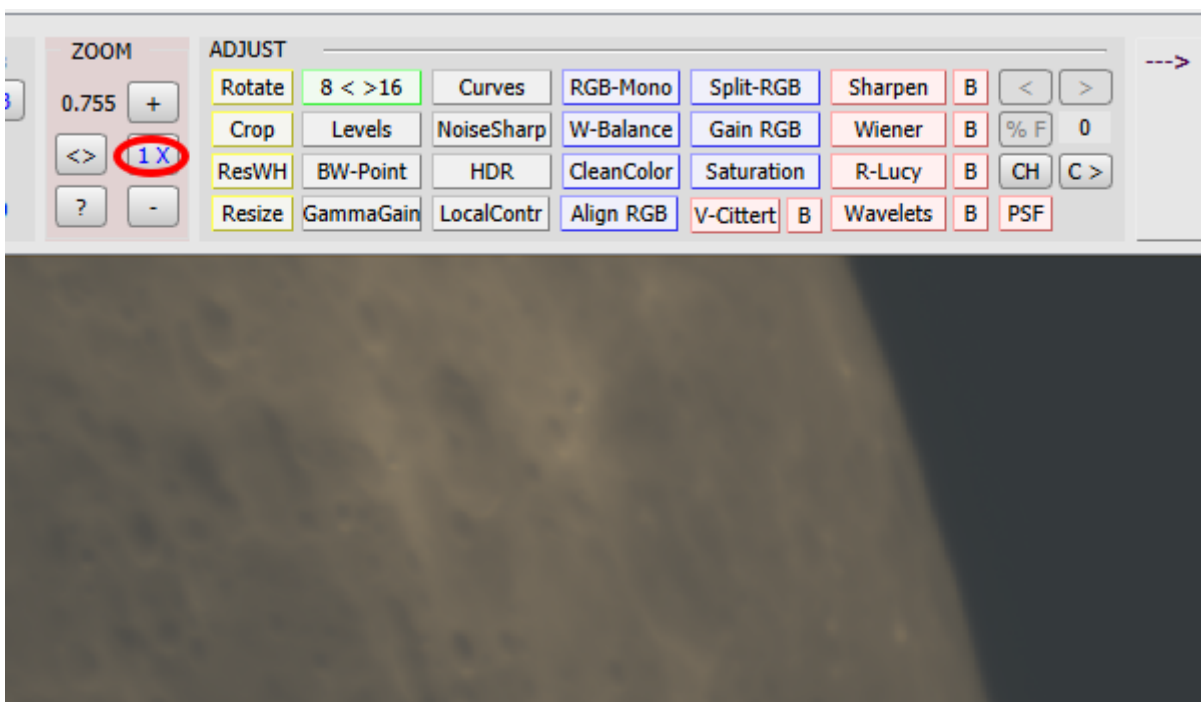
le logiciel affiche alors



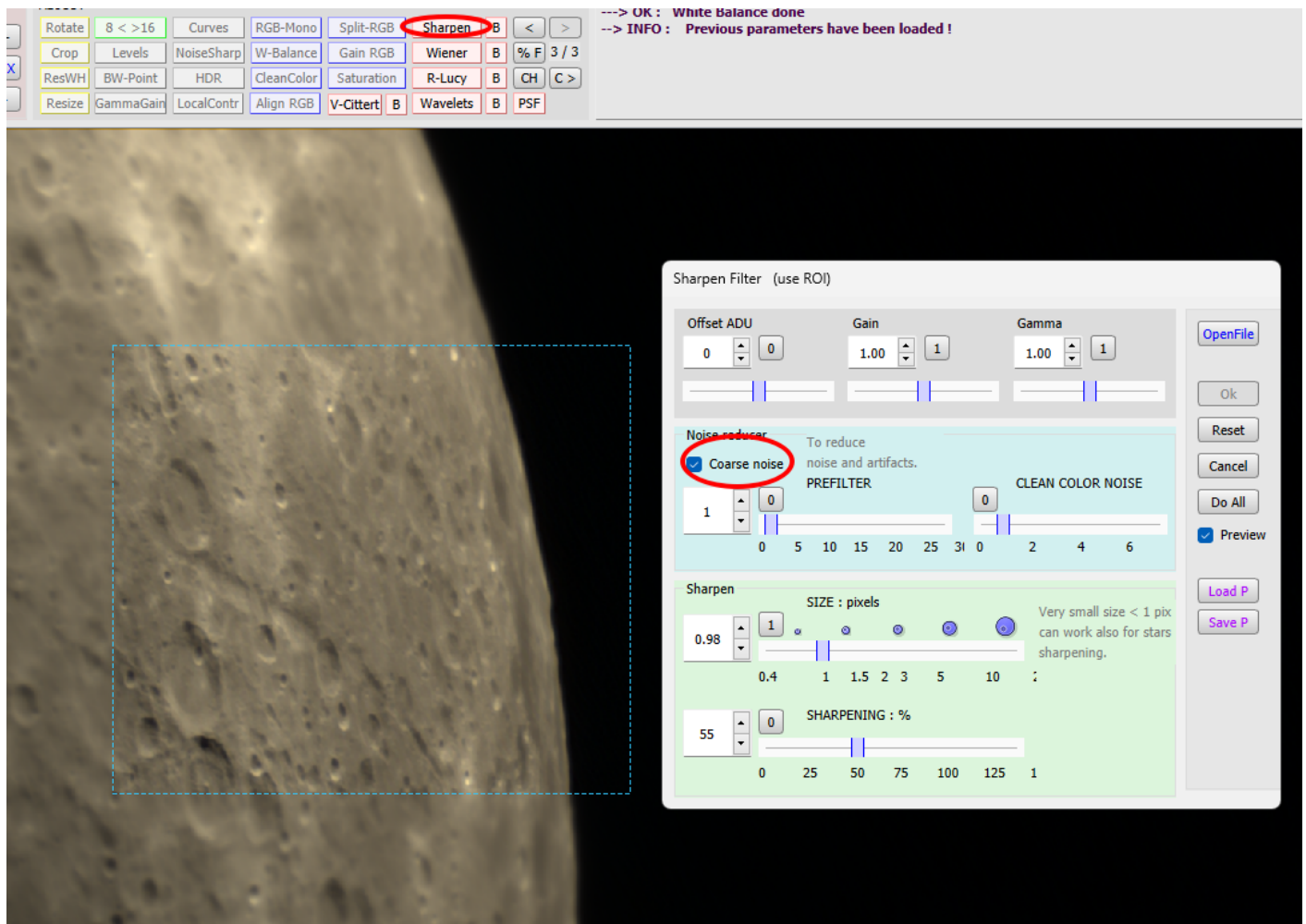
cliquez sur **Yes**

l'image s'affiche dans zone de travail

cliquez sur zoom x1 pour bien voir ce que vous faite



cliquez sur sharpen

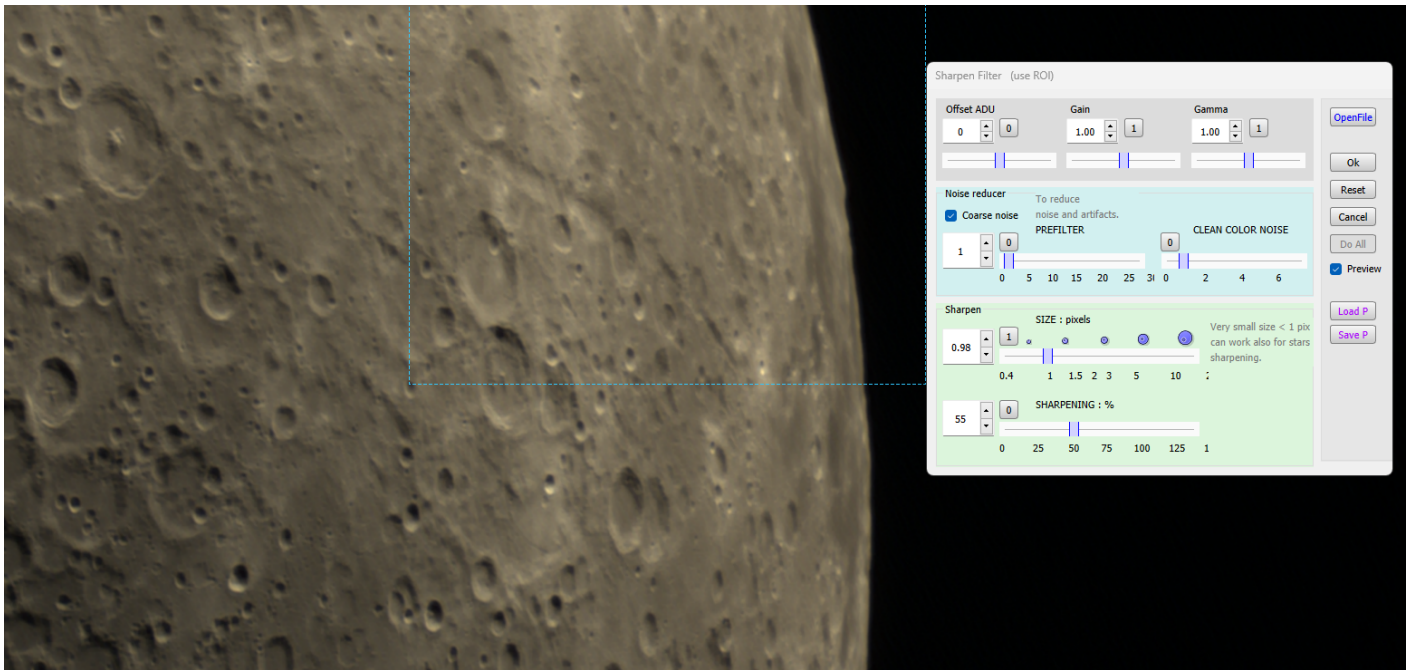


dessinez une fenêtre de prevue cela permet de caler des paramètre rapidement qui seront ensuite généralisés

je vous recommande de commencer avec ces paramètre , assez soft (voir capture d'ecran ci dessus)

NE PAS POUSSER les curseurs même si vous sentez que l'image en a le potentiel, car on va faire d'autre opération derrière qui ont besoins de "douceur"

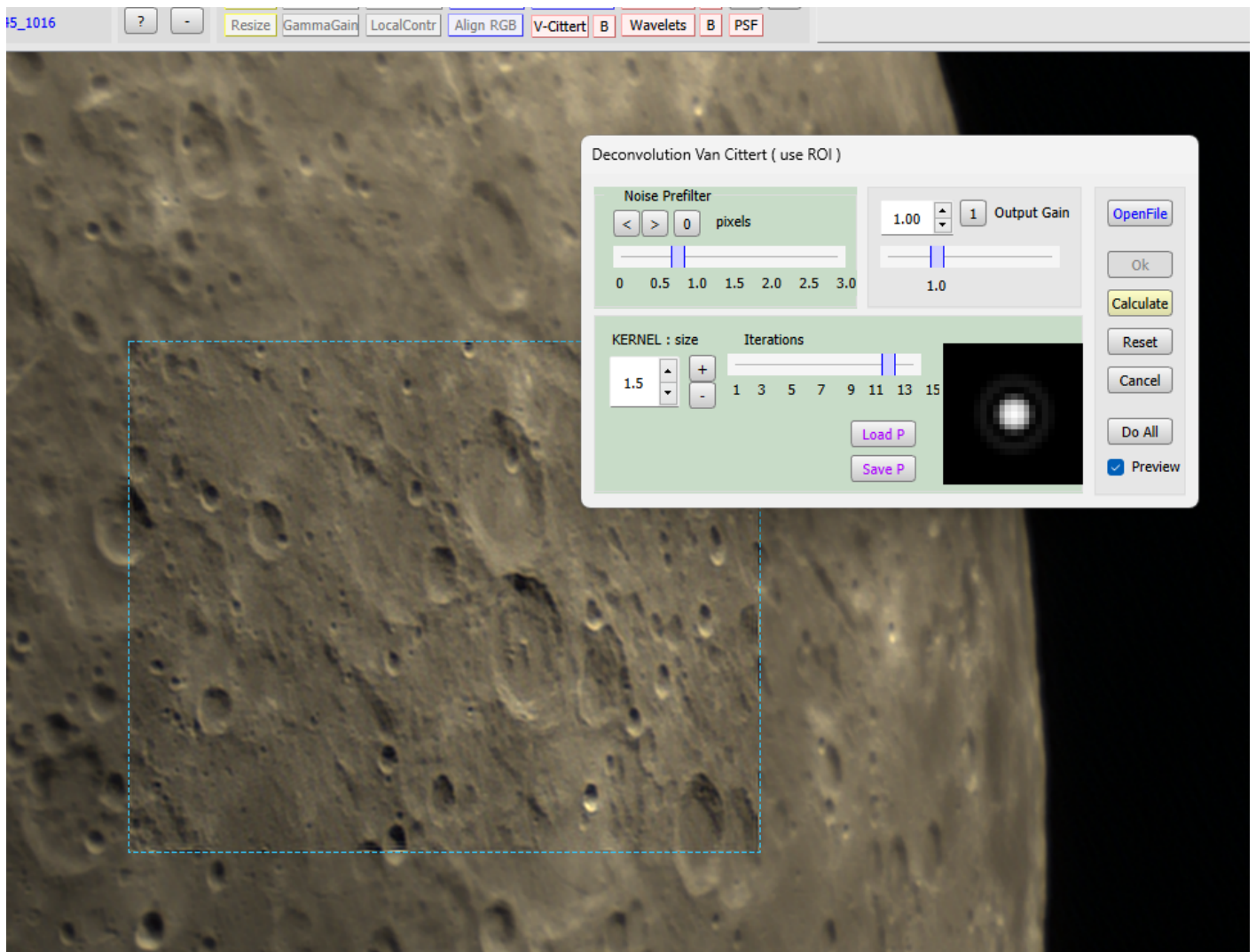
validez en cliquant sur **Do all**



Vancittert

vous pouvez passer une seconde source de deconvolution pour affiner l'image cliquer sur **V-Citter**

attention a partir de la le bruit va monter exponentiellement, il convien donc d'etre très mesuré

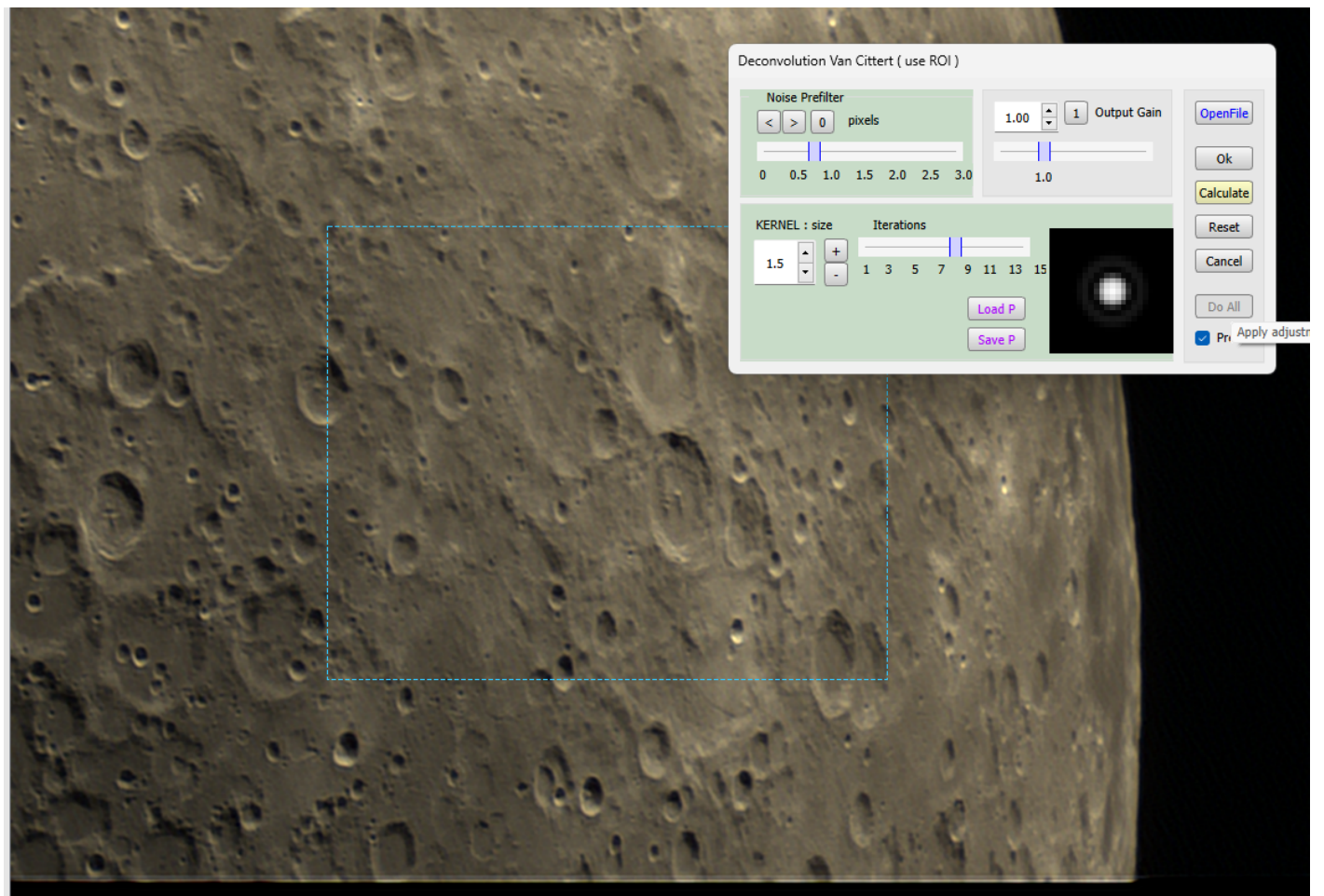


je vous recommande de commencer les paramètre ci-dessus

puis ajuster en fonction de vos goûts. Attention aux artefacts- + bruit, ils sont juste derrière la porte avec hache et couteaux

comme d'hab vous validez avec **do all**





je déconseille fortement l'usage des ondelettes, imprécises, artefactogene massif

voila c'est du vite fait pour plus de detail consultez les pdf de l'auteur du logiciel

---

Revision #3

Created 29 June 2023 13:05:26 by fredouchka

Updated 29 June 2023 13:31:24 by fredouchka